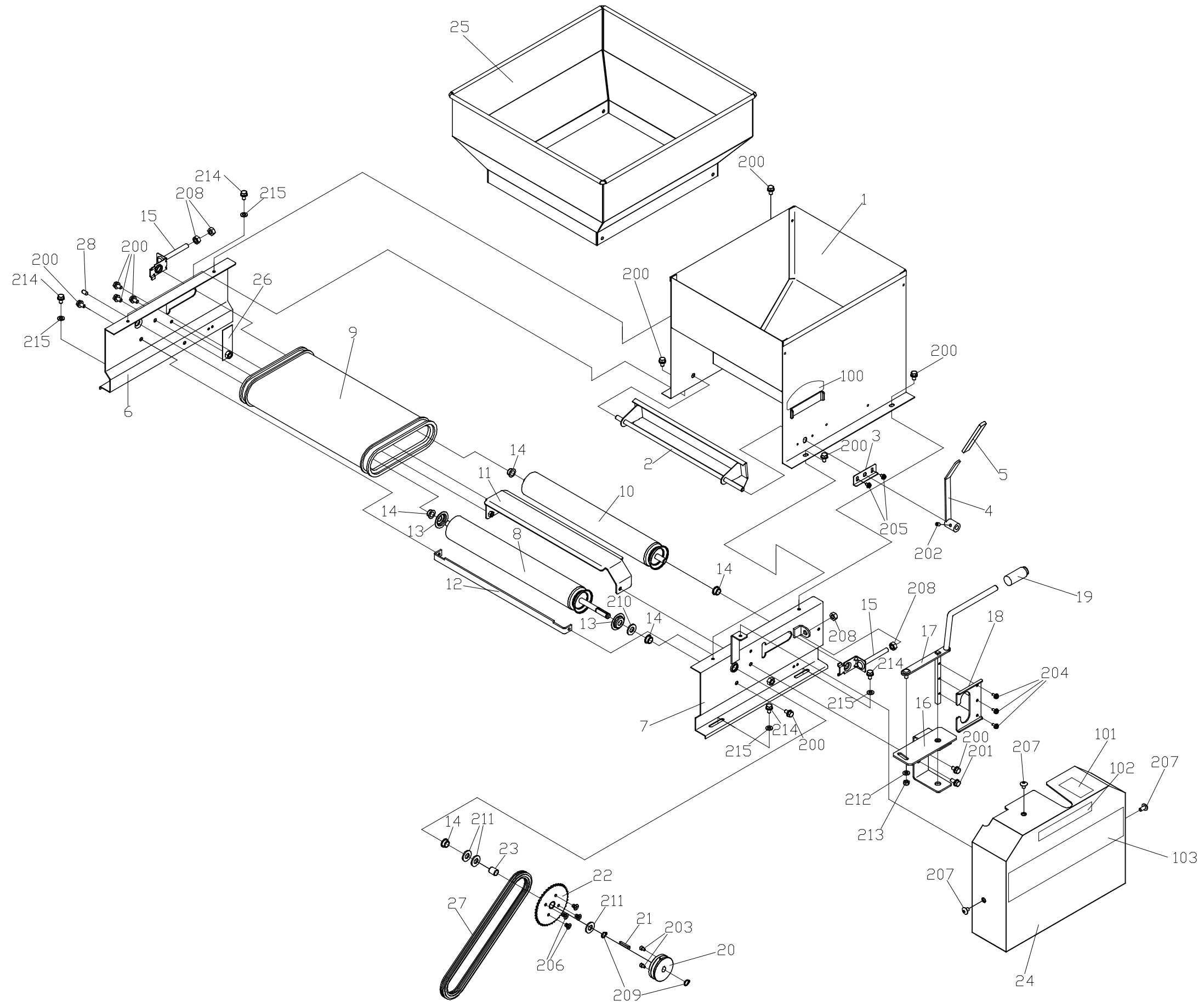


SF262EX 覆土ユニット



SF262EX覆土ユニット

作製2018.04.01

対象機種		SF262EX		
No	品番	品名	数量	備考
1	9005-1495	262土入ホッパ	1	
2	9000-7768	土入シャッタ	1	
3	9000-7839	シャッタ調節プレート	1	
4	9000-7800	シャッタレバ	1	
5	9000-7834	シャッタレバ-カバー	1	
6	9005-0052	260EX覆土スタンド 右	1	
7	9005-0053	260EX覆土スタンド 左	1	
8	9000-7803	土入ローリ	1	
9	9000-7810	土入ベルト	1	
10	9000-7804	土入ローラ2	1	
11	9000-7772	ベルト支え	1	
12	9000-7775	ベルトスクレーパ	1	
13	9000-7814	スプーサ	2	
14	9000-1725	車軸ブッシュ	5	
15	9000-7826	ベルトハリ金具	2	
16	9000-7792	クラッチスタンド	1	
17	9000-7788	クラッチレバ	1	
18	9000-7790	クラッチ板	1	
19	9000-7824	クラッチレバ-握り	1	
20	9000-7833	土入クラッチ	1	
21	9000-7825	平行キ- (4×4×25)	1	
22	9000-7805	土入スプロケット	1	
23	9000-7831	ブッシュφ10[MB1015DU]	1	
24	9005-0054	260EX覆土チェンカバー	1	
25	9005-1494	補助ホッパ	1	
26	9000-8298	3000Dスタンド-フサギ板	1	
27	9000-7582	YPHチェン34L#410	1	
28	9000-7651	吸入口キャップ [φ9×15黒]	1	
100	9007-5138	SF-260増減シール	1	
101	9001-4852	SFクラッチ入切シール	1	
102	9001-5287	PLチェンカバー-注意シール	1	
103	90005-1504	SF262EX覆土カバーシール	1	
200	9000-1859	六角BT+M6×12 3P	10	内4ケはフレーム組付用
201	9000-1975	六角BT+M6×15 3P	1	
202	9000-1862	ホーレットM6×6	1	
203	9000-8046	六角穴付BTM4×5	2	
204	9000-3605	ナベコネジ+M4×10 3P	3	
205	9000-1972	ナベコネジ+M4×8 3P	2	
206	9000-8045	六角穴付皿BTM6×8	4	
207	9000-8041	トラスネジ+M6×8	3	
208	9000-1984	六角NT M8	4	
209	9000-8051	Cリング 軸用M10	2	
210	9000-1991	平座金φ10×22×2.3	1	
211	9000-1849	平座金10×22×1.6	3	
212	9000-1312	平座金6×13×1.0	1	
213	9000-8016	UNT M6	1	
214	9000-8010	六角BT+M6×12 2P	4	
215	9005-0201	平座金φ6×18×1.0	4	フレーム組付用