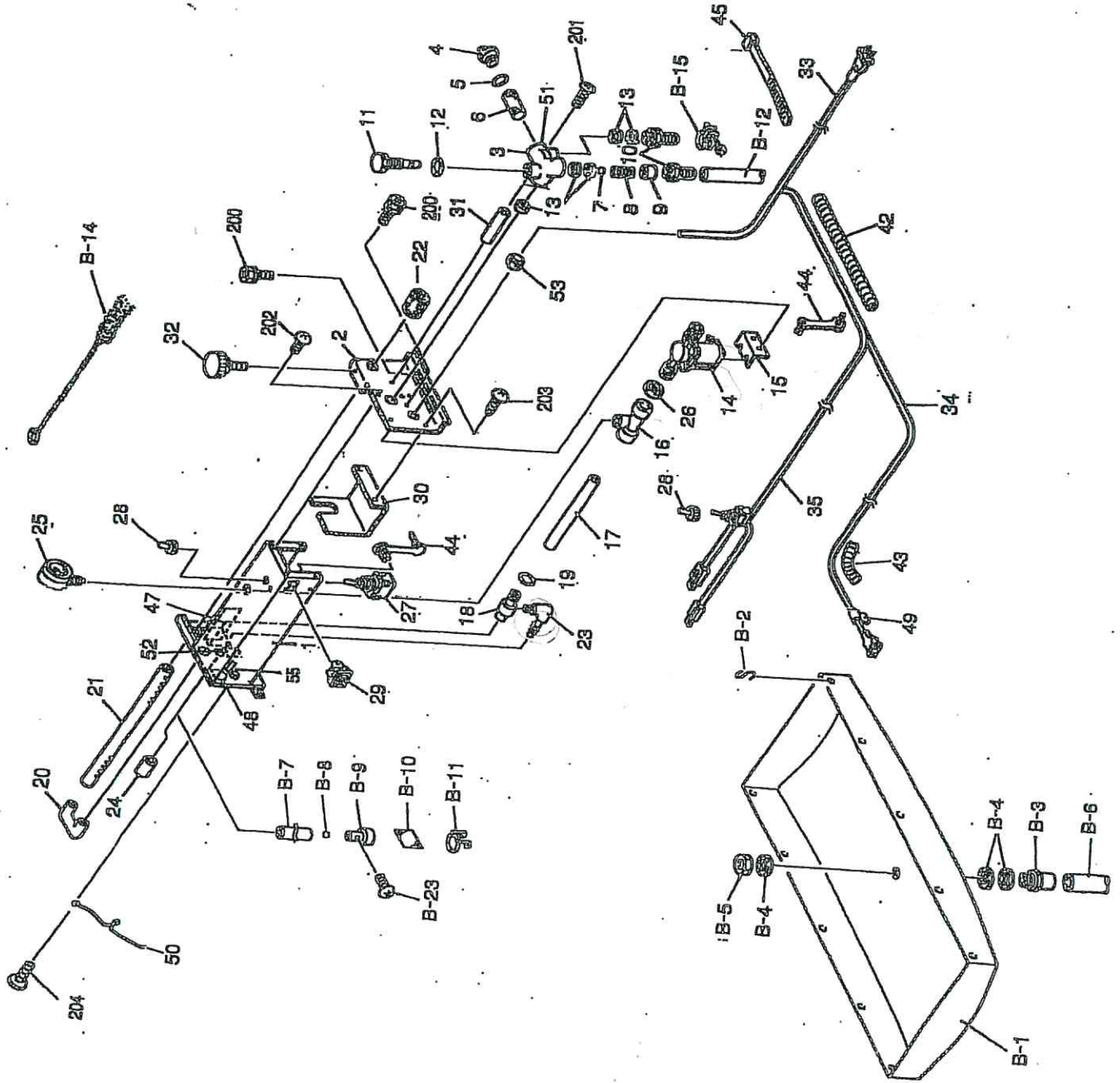


SF261

260

K. 灌水部

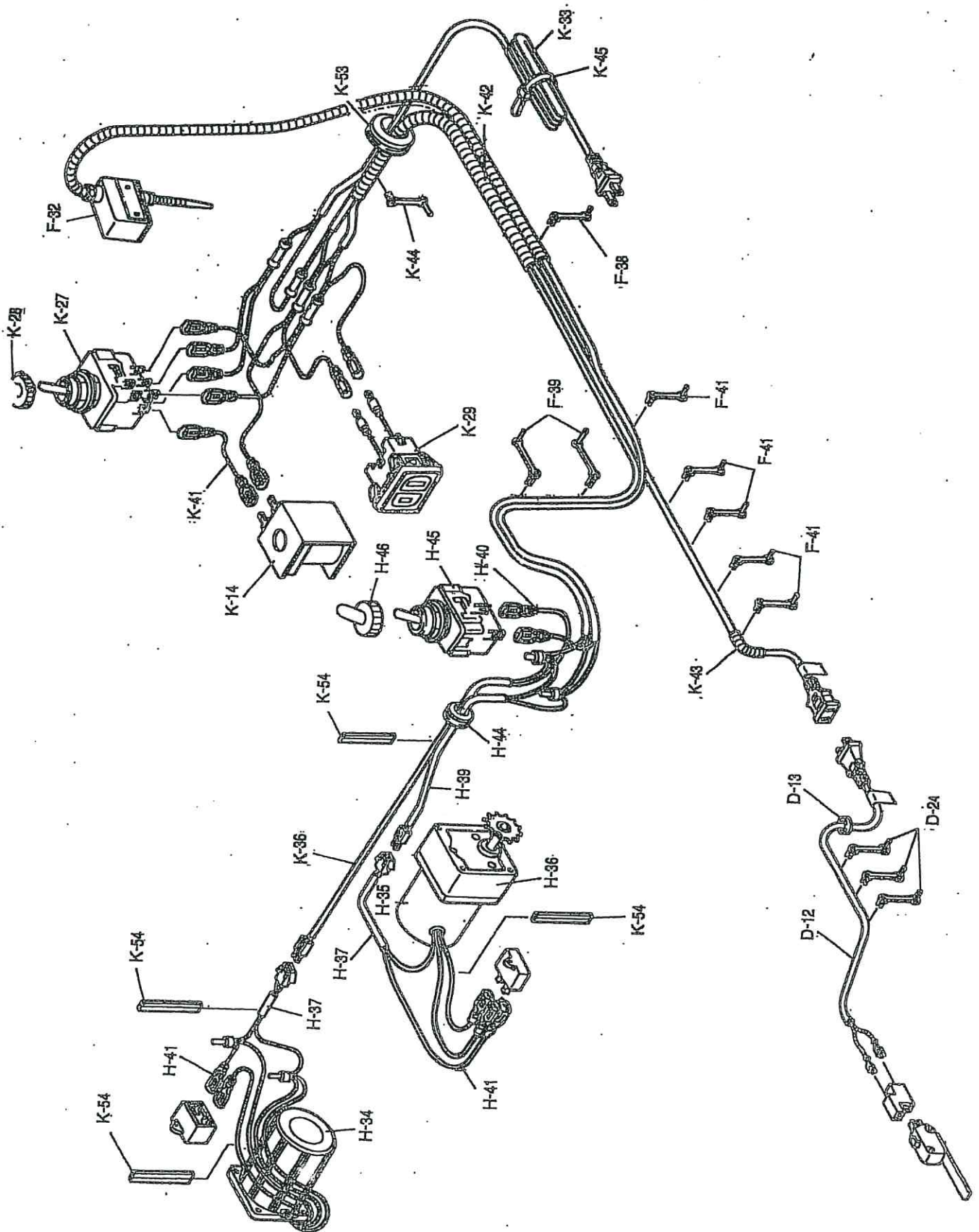


株式会社啓文社製作所  
〒731-0523 広島県安芸高田市吉田町山手739番地の6  
TEL(0826)43-1201 FAX(0826)43-1768

啓文社

SF261

電氣配線・付属部品



## SF261 灌水部パーツリスト

NO	コード(啓文)	部品名	261	261E	261EX	備考
1	90015360	灌水フレーム		1		
2	90015361	灌水フレーム 左		1		
※	90007683	減圧弁完備		1		3-13
3	90007616	減圧弁本体		1		
4	90007617	ストレーナ栓		1		Φ14×42.5
5	90007625	Oリング P21		1		
6	90007624	ストレーナ		1		
7	90007622	ナイロンボール9.5		1		
8	90007620	ボール弁バネ		1		
9	90007618	バネ座		1		
10	90007623	ホースノズル		2		
11	90007627	バルブ		1		Φ26
12	90007626	Oリング P6		1		
13	90007653	減圧パッキン		5		
14	90007613	電磁弁		1		電気配線に図有り
15	90007614	ソレノイドブラケット		1		
16	90007660	ゲージジョイント		1		
17	90007611	パイプ13		1		Φ13×180L
18	90014660	薬剤吸入装置		1		
19	90007684	Oリング P10		1		
20	90015040	Cジョイント		1		
※	007593	Eジョイント		1		2L灌水用
21	90007548	灌水パイプ 後		1		
22	90007606	灌水用塩ビキャップ		1		
23	90007609	吸入継手		1		
24	90007651	薬剤吸入キャップ		1		
25	90007608	水圧計		1		
26	90007681	ブッシュ		1		
27	90015041	スイッチ		1		電気配線に図有り
28	90001949	スイッチ防水キャップ		1		電気配線に図有り
29	90007599	コンセント		1		
30	90007594	電源カバー		1		
31	90007628	スペーサ		1		
32	90007650	ノブボルト 15		1		
33	90007577	電源コード		1		電気配線に図有り
34	90007578	中間コード		1		
35	90012521	播種コード		1		
36	90075152	SF260ハーネス本体		1		電気配線に図有り
41	90015051	電磁弁用渡線		1		電気配線に図有り
42	90015060	コルゲート管 大		1		電気配線に図有り
43	90007633	コルゲート管 小		1		電気配線に図有り
44	90007648	スピードクランプ 大		1		電気配線に図有り
45	90000664	コードクリップ		1		電気配線に図有り
46	90014700	灌水量の目安表		1		図無し
47	90014701	灌水注意シール		1		
48	90000783	アースシール		1		
49	90007708	センサコードシール		1		
50	90007846	アース線		1		
51	90007889	給水シール		1		
52	90015071	薬液注意シール		1		
53	90000638	コードブッシュ		1		
54	90000514	ビニタイ		4		電気配線に図有り
55	90015317	アース警告シール		1		
200	90008010	六角ボルト		4		M6×12 2P
201	90008002	ナベコネジ		1		M6×50

202	90008006	トラスネジ	2	M4×8
203	90000529	トラスタッピンコネジ	2	M4×8
204	90000188	プラマイネジ	1	M4×8

## SF261付属品パーツリスト

NO	コード(啓文)	部品名	261	26	261	備考
B※	90050043	261付属品完備	1			B1-B23
B※	90050044	261E付属品完備		1	1	B1-B23
B※	90050059	261EX付属品完備			1	B25-B27
※	90015258	水受けシート完備	1	1		B1-B5
※	90050082	EX水受けシート完備			1	B1-B5(長さ違い)
B-1	90015000	水受けシート	1	1		灌水部図有り
B-1	90050611	EX水受けシート			1	灌水部図有り
B-2	90007643	Sカン	18	18	16	土入れ部図有り
B-3	90015241	バルブソケット	1	1	1	灌水部図有り
B-4	90015257	パッキン	3	3	3	灌水部図有り
B-5	90015242	バルブソケットナット	1	1	1	灌水部図有り
B-6	90015243	排水ホース	1	1	1	2000L 灌水部図有り
※	90008400	吸入ホース完備	1	1	1	B7-B11
B-7	90007635	吸入ホース	1	1	1	2000L 灌水部図有り
B-8	90007636	ナイロンボール Φ4.75	1	1	1	3/16 灌水部図有り
B-9	90007637	吸入ウエイト	1	1	1	灌水部図有り
B-10	90007638	メッシュ	1	1	1	灌水部図有り
B-11	90007639	メッシュバンド	1	1	1	灌水部図有り
B-12	90007652	オーバーフローホース	1	1	1	300L 灌水部図有り
B-13	90001755	ならし板	1	1	1	土入れ部図有り
B-14	90007657	ノズルブラシ	1	1	1	灌水部図有り
B-15	90007619	ホースバンド	1	1	1	灌水部図有り
B-16	90007588	靱受け	1	1	1	フレーム部図有り
B-17	90001752	計量カップ	1	1	1	土入れ部図有り
B-18	90014949	水平機	1	1	1	図無し
B-22	90001859	六角ボルト	4	4	4	フレーム部図有り M6×12 3P
B-23	90008003	ナベコネジ	1	1	1	M4×6 灌水部図有り
B-25	90012862	土シューター		1	1	土入れ部図有り
B-26	90007559	入口ガイド板		1	1	入口フレーム部図有り
B-27	90003645	蝶ボルト		2	2	入口フレーム部図有り
I※	90321030	移動車輪完備	1	1	1	I1-I8
I-1	90008247	車輪金具	2	2	2	フレーム部図有り
I-2	90008248	社輪軸	1	1	1	Φ10 フレーム部図有り
I-3	90008249	車輪	2	2	2	フレーム部図有り
I-4	90008250	移動車輪パッキンケース	1	1	1	
I-5	90001850	ヒラザガネ	4	4	4	Φ10 フレーム部図有り
I-6	90001975	六角ボルト	4	4	4	M6×15 3P フレーム部図有り
I-7	90001987	フランジナット	4	4	4	M6 フレーム部図有り
I-8	90001851	松葉ピン	2	2	2	Φ10 フレーム部図有り